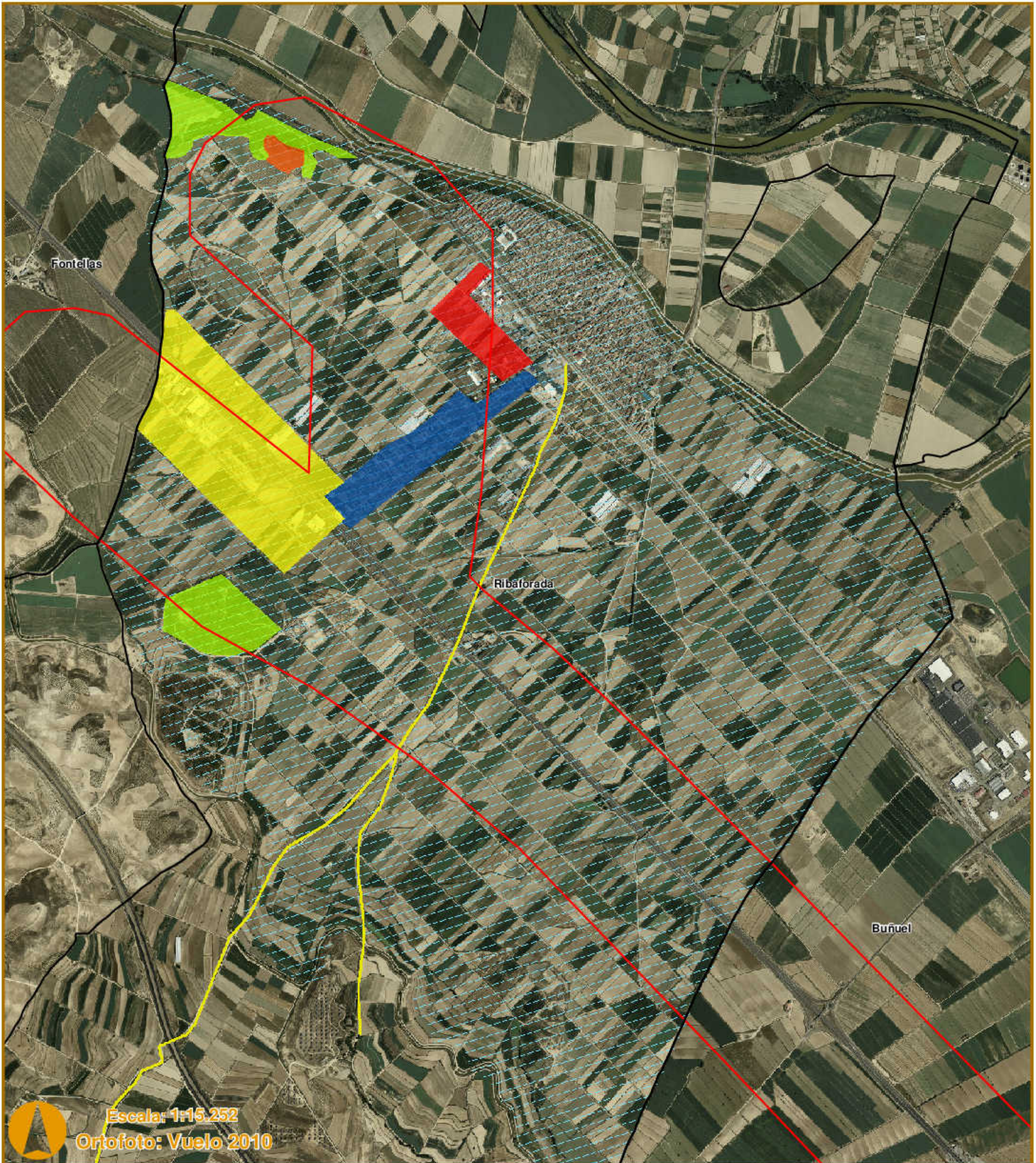


# Corredor Cantábrico - Mediterráneo de Alta Velocidad

Alternativa Propuesta - Julio 2011



## Plano nº4: Afecciones Término Municipal de Ribaforada

- |   |                                      |                           |
|---|--------------------------------------|---------------------------|
| Corredor Propuesta Julio 2011             | Yacimiento Arqueológico El Castellar | Desarrollos Urbanos (PGM) |
| Municipios Afectados                      | Vías Pecuarias                       | Polígono Industrial       |
| Regadio Aguas Rodadas del Canal de Lodosa | Valores Ambientales (PGM)            | Huertas Familiares        |



Seguimiento de Proyectos  
[www.fundacioneustrai.org](http://www.fundacioneustrai.org)  
[eustrai@eustraiarakuntza.org](mailto:eustrai@eustraiarakuntza.org)