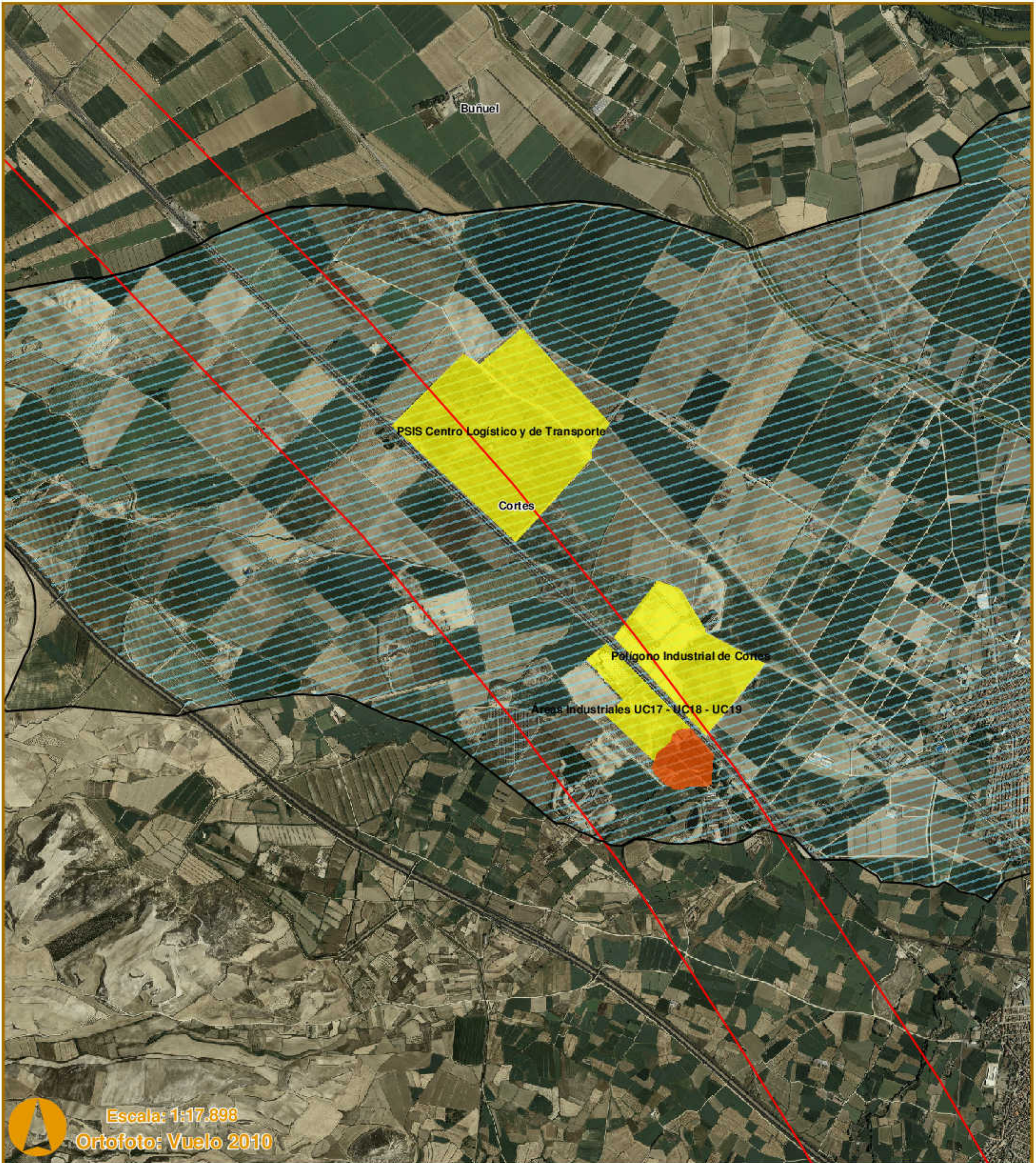


# Corredor Cantábrico - Mediterráneo de Alta Velocidad

Alternativa Propuesta - Julio 2011



## Plano nº2: Afecciones Término Municipal de Cortes

-  Corredor Propuesta Julio 2011
-  Municipios Afectados
-  Modernización Regadíos del Canal de Lodosa y Canal Imperial
-  Necrópolis de "La Atalaya" (Edad del Hierro)
-  Polígonos Industriales y Actividades Económicas (Previstos en PGM - PSIS)



Seguimiento de Proyectos  
[www.fundacioneustrai.org](http://www.fundacioneustrai.org)  
[eustrai@eustraiarakuntza.org](mailto:eustrai@eustraiarakuntza.org)